

# the LAWNDALIAN

En español:  
¡Vea la página III!

 Now Printed on Recycled Paper

Fall 2019 • Vol. 25 • No 2 • [www.lawndalecity.org](http://www.lawndalecity.org) • (310) 973-3200



Lawndale Field of Honor, Honoring Veterans



Hogan Park



Hopper Park



Lawndale City Hall

## IN THIS ISSUE

Fall Special Event Programs .....	Page 2
7 <sup>th</sup> Annual Lawndale Blues Festival .....	Page 2
Fall and Winter City-observed Holiday Schedule .....	Page 2
Fall Classes and Registration Information .....	Pages 3 - 6
Municipal Services Department News .....	Page 7
Public Works Department News .....	Pages 8 - 9
Community Development Department News .....	Page 9
Community News and Announcements .....	Page 10
Santa Claus is Coming to Town .....	Page 10
Lawndalian En Español .....	Pages 11 - 15
Department and City Facility Hours .....	Page 16
Fast Find Telephone Contact Numbers .....	Page 16



Rudolph Park

*The Lawndalian newsletter is now a publication mailed to all Lawndale resident and business addresses in August (Fall Issue) and February (Spring Issue) of each year in addition to being made available online. In May (Summer Issue) and November (Winter Issue) of each year, the Lawndalian newsletter will be available online and accessible from the City's website at [www.lawndalecity.org](http://www.lawndalecity.org).*



# Fall Special Event Programs

Mark your calendar and join us for all of these super events! All events are free with the exception of food and drink items.

## September

### Keep Your City Clean; Participate in Clean Up Week

September 21<sup>st</sup> – 29<sup>th</sup>. See page 7 for details.

## ROCKIN' BLUES IN LAWNSDALE 7<sup>th</sup> Annual Lawndale BLUES FESTIVAL WITH CHARITY CAR SHOW

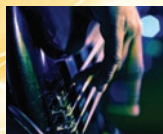
**When:** Saturday, September 14, 11:00 a.m.

**Where:** Jane Addams Park, 15114 Firmona Avenue

**Activities:** Good Music, Good Food and Hot Rod Car Show. Food available for purchase. Food provided by Q's Smokehouse, B and R Old Fashioned Burgers, Doty's Tacos and Atomic Café.



11:00 a.m.  
SmackDaddy Blues Band



12:15 p.m.  
Lawndale Blues Boys



1:30 p.m. Rosa Lee Brooks/Gregg Wright and the Brooks Project Band



2:45 p.m. Shari Puorto Band



4:00 p.m. Awesome Blue

## November

### Paying Tribute to Veteran's 4<sup>th</sup> Annual Field of Honor Flag Display

**When:** November 8<sup>th</sup>, 9<sup>th</sup> and 10<sup>th</sup>

**Where:** Lawndale Civic Center Plaza, City Hall Courtyard Lawn

See page 7 for program details.

## December

### Angel Tree Lighting Event

**When:** Friday, December 6<sup>th</sup>, 4:00 p.m. to 8:00 p.m.

**Where:** Lawndale Civic Center Plaza

**Activities:** Skating Rink, Snow Sled Run, Trackless Train Rides, Information Booths, Canned Food Drive and much, much more! Special Guest Appearance at 6:00 p.m., Visits and Photos with Santa Claus, Live Stage Entertainment, Delicious Food available for purchase. Don't forget your camera to capture those unforgettable moments.

### Lawndale 60<sup>th</sup> Anniversary Winter Fun Land

Friday, December 6<sup>th</sup>, 12:00 p.m. to 8:00 p.m.

Saturday, December 7<sup>th</sup>, 12:00 p.m. to 8:00 p.m.

Sunday, December 8<sup>th</sup>, 12:00 p.m. to 8:00 p.m.

### Daily Winter Fun Land Schedule:

Skating Rink: 12:00 p.m. to 8:00 p.m.

Visits with Santa Claus: 4:00 p.m. to 8:00 p.m.

Trackless Train: 4:00 p.m. to 8:00 p.m.

### Straight from the North Pole! Santa and His Sleigh Visits Lawndale

**When:** Monday, December 9<sup>th</sup> – Thursday, December 19<sup>th</sup>

**Where:** City-wide, all neighborhoods.

See page 10 for Santa's tour schedule and details.

## October

### One Spooky Night in Lawndale! Halloween Haunt

**When:** Thursday, October 31, 4:00 p.m. to 8:00 p.m.

**Where:** Lawndale Civic Center Plaza.

**Activities:** Haunted House, Costume Contests, Stage Entertainment, Games, Live Disc Jockey, and much, much more! All activities are free. Delicious food available for purchase.

## Have You Missed a Lawndalian?

Current and back issues can be accessed online at the City's website home page, or the Community Services Department page. Visit [lawndalecity.org](http://lawndalecity.org)

## Fall and Winter City-observed Holidays and Office Closures

City Hall and all department offices will be closed on each of the City-observed holidays below.

- Monday, September 2<sup>nd</sup>, 2019, Labor Day\*
- Monday, November 11<sup>th</sup>, 2019, Veteran's Day\*
- Thursday, November 28<sup>th</sup>, 2019, Thanksgiving Day\*
- Tuesday, December 24<sup>th</sup>, 2019, Christmas Eve\*
- Wednesday, December 25<sup>th</sup>, 2019, Christmas Day\*\*
- Tuesday, December 31<sup>st</sup>, 2019, New Year's Eve\*
- Wednesday, January 1<sup>st</sup>, 2020, New Year's Day\*\*
- Monday, January 20<sup>th</sup>, 2020, Martin Luther King Jr, Day\*
- Monday, February 18<sup>th</sup>, 2020, President's Day\*

\*All parks and recreation facilities will observe holiday hours, 10:00 a.m. to 5:00 p.m.

\*\*All parks and recreation facilities will be closed on Christmas and New Year's Day.

City Hall and all department offices will be closed each Friday; however, all parks and recreation facilities will be operational each Friday.

See page 16 for normal operational hours for all City departments and facilities.

## COMMUNITY SERVICES DEPARTMENT NEWS

The Community Services Department is at the Harold E. Hofmann Community Center located at 14700 Burin Avenue and can be reached by calling (310) 973-3270 during normal operating hours. See page 16 for community center operational hours.

## Class and Program Registration Information

Registrations for the following classes and programs begin Tuesday, September 3, 2019, and will be accepted exclusively at the Harold E. Hofmann Community Center, second floor reception office. Walk-in program registration hours and acceptable forms of payment are as follows:



- Monday – Thursday, 5:30 p.m. to 7:30 p.m. Credit and debit cards only. Visa, MasterCard, Discover and American Express accepted.
- Fridays, 7:30 a.m. to 3:30 p.m. Credit and debit cards only. Visa, MasterCard, Discover and American Express accepted.
- Saturdays, 10:30 a.m. to 1:30 p.m. Credit and debit cards only. Visa, MasterCard, Discover and American Express accepted.

**Register Online!** Registration for classes and programs can also be completed 365/24/7 online at the City's website. To access the online registration tool, use the following steps: 1) access the home page at [www.lawndalecity.org](http://www.lawndalecity.org); 2) mouse over the **Government** tab; 3) mouse over the **Department** tab; 4) mouse over and click on the Community Services link in the drop down menu; and 5) click on: [Register Online go!](#) Please be aware that there is a service charge when registering for programs online. More registration and program information can be obtained by contacting the Community Services Department during normal operating hours. See page 16 for community center operational hours.



**Create an Account!** You can also create an account by following the same steps above; however, clicking on [Create Account go!](#)

## 2019 Fall Recreation Classes and Programs

### COOKING CLASSES

Act. #	Class Name	Dates	Day	Time	Ages	Fee	Location	Instructor
4673	Fall CrEATive Cooking	Oct. 3 – Oct. 24	Thursday	4:30 to 5:45	5-13	\$125	CC MERB	N. Napolion / T. Rountree

Class emphasis on healthy eating and cooking basics. Child will bring home new recipes to share with the family.

### CHEERLEADING CLASSES

Instructor: Young Champions (YC)

Coming in Winter 2020.

### COMPUTER CODING CLASSES FOR YOUTH

Act. #	Class Name	Dates	Day	Time	Ages	Fee	Location	Instructor
4749	Scratch Computer Programming Class	9/7, 9/28, 10/26, 11/16	Saturday	11:00 to 12:45	7-14	\$0	CC CL	S. Meadows

Create games, software, stories, and more using a user-friendly block-based visual computer language. Register online only beginning Saturday, August 24<sup>th</sup>. Each class is limited to the first 18 students registered. Registration will open the Monday following each class until each class is full. It is recommended that all participants bring their own laptop computer or mobile device to each class. Visit <https://zen.coderdojo.com/dojos/us/lawndale-ca/lawndale-ca-lawndale-community-center> to register.

### CULTURAL DANCE CLASSES

Act. #	Class Name	Dates	Day	Time	Ages	Fee	Location	Instructor
4678	Mexican Folkloric for Beginners, Session I	Sept. 16 – Oct. 23*	Mon/Wed	5:00 to 6:00	3+	\$45	CC DR	M. Zambrano
4680	Mexican Folkloric for Intermediate, Session I	Sept. 16 – Oct. 23*	Mon/Wed	6:00 to 7:00	6+	\$45	CC DR	M. Zambrano
4683	Mexican Folkloric for Advanced, Session I	Sept. 16 – Oct. 23*	Mon/Wed	7:00 to 8:00	7-18	\$45	CC DR	M. Zambrano
4674	Mexican Folkloric for Beginners, Session II	Oct. 28 – Nov. 20**	Mon/Wed	5:00 to 6:00	3+	\$40	CC DR	M. Zambrano
4681	Mexican Folkloric for Intermediate, Session	Oct. 28 – Nov. 20**	Mon/Wed	6:00 to 7:00	6+	\$40	CC DR	M. Zambrano
4684	Mexican Folkloric for Advanced, Session II	Oct. 28 – Nov. 20**	Mon/Wed	7:00 to 8:00	7-18	\$40	CC DR	M. Zambrano
4679	Mexican Folkloric for Beginners, Session III	Nov. 25 – Dec. 11	Mon/Wed	5:00 to 6:00	3+	\$35	CC DR	M. Zambrano
4682	Mexican Folklore for Intermediate, Session III	Nov. 25 – Dec. 11	Mon/Wed	6:00 to 7:00	6+	\$35	CC DR	M. Zambrano
4685	Mexican Folkloric for Advanced, Session III	Nov. 25 – Dec. 11	Mon/Wed	7:00 to 8:00	7-18	\$35	CC DR	M. Zambrano

\* No class on September 30<sup>th</sup>, October 2<sup>nd</sup>, 9<sup>th</sup> and 14<sup>th</sup>. \*\* No class on November 11<sup>th</sup>, Veteran's Day.

Pre-registration for all classes is strongly recommended. Space may or may not be available on the first day of class. All above classes will have a limit of 25 students. No exceptions! Male students are welcomed to participate.



## DANCE CLASSES (COMPETITIVE TEAM)

Act. #	Class Name	Dates	Day	Time	Ages	Fee	Location	Instructor
4686	Elementary Dance Competition Team for Beginners (Tryout Basis)	Sept. 28 – June 13*	Saturday	11:30 to 12:30	8-13	\$175 <sup>#</sup>	CC DR	Just Dance
4689	Elementary Dance Competition Team for Advanced (Tryout Basis)	Sept. 28 – June 13*	Saturday	12:30 to 1:30	8-14	\$175 <sup>#</sup>	CC DR	Just Dance
4687	Elite Competition Team (Tryout Basis)	Sept. 26 – June 13**	Thursday	6:30 to 7:30	8-16	\$175 <sup>#</sup>	CC DR	Just Dance
4688	Hip Hop Competition Team (Tryout Basis)	Sept. 26 – June 13**	Thursday	5:30 to 6:30	8-16	\$175 <sup>#</sup>	CC DR	Just Dance
4690	Mascot Dance Competition Team (Open Team, No Tryout)	Sept. 28 – June 13*	Saturday	10:30 to 11:30	8-14	\$175 <sup>#</sup>	CC DR	Just Dance

\* No class on November 2<sup>nd</sup> and November 30<sup>th</sup>.

\*\* No class on October 31<sup>st</sup> and November 28<sup>th</sup>, Thanksgiving Day.

## DANCE CLASSES (PERFORMANCE)

Instructor: Orange County Dance Productions (OCDP) [www.ocdanceproductions.com](http://www.ocdanceproductions.com)

Act. #	Class Name	Dates	Day	Time	Ages	Fee	Location	Instructor
4691	Tap, Jazz and Ballet Combo, Session I <sup>#</sup>	Sept. 24 – Oct. 29	Tuesday	4:00 to 4:45	3-6	\$64	CC DR	OCDP
4996	Tap, Jazz and Ballet Combo, Session II <sup>#</sup>	Nov. 5 – Dec. 10 <sup>+</sup>	Tuesday	4:00 to 4:45	3-6	\$54	CC DR	OCDP
4695	Tap, Jazz and Ballet Combo, Full Session <sup>#</sup>	Sept. 24 – Dec. 10 <sup>+</sup>	Tuesday	4:00 to 4:45	3-6	\$109	CC DR	OCDP
4692	"Frozen" Princess Ballet, Session I <sup>##</sup>	Sept. 24 – Oct. 29	Tuesday	4:50 to 5:35	3-5	\$64*	CC DR	OCDP
4698	"Frozen" Princess Ballet, Session II <sup>##</sup>	Nov. 5 – Dec. 10 <sup>+</sup>	Tuesday	4:50 to 5:35	3-5	\$54*	CC DR	OCDP
4697	"Frozen" Princess Ballet, Full Session <sup>##</sup>	Sept. 24 – Dec. 10 <sup>+</sup>	Tuesday	4:50 to 5:35	3-5	\$109**	CC DR	OCDP
4693	Beginning Ballet, Session I <sup>##</sup>	Sept. 24 – Oct. 29	Tuesday	5:40 to 6:25	6-10	\$64	CC DR	OCDP
4700	Beginning Ballet, Session II <sup>##</sup>	Nov. 5 – Dec. 10 <sup>+</sup>	Tuesday	5:40 to 6:25	6-10	\$54	CC DR	OCDP
4699	Beginning Ballet, Full Session <sup>##</sup>	Sept. 24 – Dec. 10 <sup>+</sup>	Tuesday	5:40 to 6:25	6-10	\$109	CC DR	OCDP
4694	Hip Hop, Jazz and Tumble, Session I <sup>***</sup>	Sept. 24 – Oct. 29	Tuesday	6:30 to 7:15	5-9	\$64	CC DR	OCDP
4702	Hip Hop, Jazz and Tumble, Session II <sup>***</sup>	Nov. 5 – Dec. 10 <sup>+</sup>	Tuesday	6:30 to 7:15	5-9	\$54	CC DR	OCDP
4701	Hip Hop, Jazz and Tumble, Full Session <sup>***</sup>	Sept. 24 – Dec. 10 <sup>+</sup>	Tuesday	6:30 to 7:15	5-9	\$109	CC DR	OCDP

\* \$5 materials fee due to instructor at first class meeting for princess supplies.

Cash only please.

\*\* \$10 materials fee due to instructor at first class meeting for princess supplies.

Cash only please.

\*\*\* Sneakers or dance shoes required. <sup>#</sup> Ballet and tap shoes required.

<sup>##</sup> Leotards, tights and ballet shoes required.

<sup>+</sup> No class November 26, Thanksgiving week.

All full session classes will perform at the City's Angel Tree Lighting/60<sup>th</sup> Anniversary Celebration on December 6<sup>th</sup>.



## FOOD DECORATING CLASSES

Act. #	Class Name	Dates	Day	Time	Ages	Fee	Location	Instructor
4703	Cupcaking with Children	Sept. 25 – Nov. 20*	Wednesday	5:30 to 6:30	5-10	\$80**	CC MR 2	Just Dance

\* No class on October 30<sup>th</sup>.

\*\* \$30 materials fee due to instructor at first class meeting for supplies. Cash only please.

## GYMNASTICS CLASSES

Act. #	Class Name	Dates	Day	Time	Ages	Fee	Location	Instructor
4712	Gym Kids, Session I	Sept. 24 – Nov. 26*	Tuesday	4:30 to 5:30	4-7	\$80 <sup>#</sup>	CC MER A	Just Dance
4709	Gym Juniors, Beginners, Session I	Sept. 24 – Nov. 26*	Tuesday	5:30 to 6:30	8-14	\$80 <sup>#</sup>	CC MER A	Just Dance
4707	Gym Juniors, Advanced, Session I	Sept. 24 – Nov. 26*	Tuesday	6:30 to 7:30	8-14	\$80 <sup>#</sup>	CC MER A	Just Dance
4705	Gym Babies, Session I	Sept. 26 – Nov. 21**	Thursday	3:30 to 4:15	1y, 8m-3	\$80 <sup>#</sup>	CC MER A	Just Dance
4711	Gym Kids, Session II	Sept. 26 – Nov. 21**	Thursday	4:30 to 5:30	4-7	\$80 <sup>#</sup>	CC MER A	Just Dance
4708	Gym Juniors, Beginners, Session I	Sept. 26 – Nov. 21**	Thursday	5:30 to 6:30	8-14	\$80 <sup>#</sup>	CC MER A	Just Dance
4704	Gym Babies, Session II	Sept. 28 – Nov. 23***	Saturday	10:30 to 11:15	1y, 8m-3	\$80 <sup>#</sup>	CC MER A	Just Dance
4710	Gym Juniors Open	Sept. 28 – Nov. 23***	Saturday	11:30 to 12:30	6-14	\$80 <sup>#</sup>	CC MER A	Just Dance

\* No class on November 19<sup>th</sup>.

\*\* No class on October 31<sup>st</sup>.

\*\*\* No class on November 2<sup>nd</sup>.

<sup>#</sup> \$10 materials fee for t-shirt due to instructor at first class meeting. Cash only please.

## LINE DANCE CLASSES

Act. #	Class Name	Dates	Day	Time	Ages	Fee	Location	Instructor
4713	Multi-Cultural Line Dance, Session I	Sept. 16 – Oct. 21*	Monday	6:00 to 7:30	15+	\$26	CC MR 2	R. Cook
4715	Multi-Cultural Line Dance, Session I	Sept. 28 – Nov. 2 <sup>#</sup>	Saturday	11:00 to 12:30	15+	\$26	CC MER B	R. Cook
4714	Multi-Cultural Line Dance, Session II	Nov. 4 – Dec. 9**	Monday	6:00 to 7:30	15+	\$26	CC MR 2	R. Cook
4716	Multi-Cultural Line Dance, Session II	Nov. 9 – Dec. 14 <sup>+</sup>	Saturday	11:00 to 12:30	15+	\$26	CC MER B	R. Cook

\* No class on October 7<sup>th</sup>. \*\* No class on November 11<sup>th</sup>, Veteran's Day. # No class on October 5<sup>th</sup>. + No class on December 7<sup>th</sup>.

## MARTIAL ARTS CLASSES

Act. #	Class Name	Dates	Day	Time	Ages	Fee	Location	Instructor
4717	Little Dragons A, Session I	Sept. 23 – Oct. 28	Monday	5:00 to 5:45	5-11	\$30**	CC MER	J. Duncan
4718	Little Dragons A, Session II	Nov. 4 – Dec. 9*	Monday	5:00 to 5:45	5-11	\$25**	CC MER	J. Duncan
4719	Little Dragons B, Session I	Sept. 25 – Oct. 30	Wednesday	5:00 to 5:45	5-11	\$30**	CC MER	J. Duncan
4720	Little Dragons B, Session II	Nov. 6 – Dec. 11	Wednesday	5:00 to 5:45	5-11	\$30**	CC MER	J. Duncan
4721	Little Dragons C, Session I	Sept. 23 – Oct. 30	Mon/Weds.	5:00 to 5:45	5-11	\$48**	CC MER	J. Duncan
4722	Little Dragons C, Session II	Nov. 4 – Dec. 11*	Mon/Weds.	5:00 to 5:45	5-11	\$44**	CC MER	J. Duncan
4723	Soo Bahk Do, Korean Karate, Session I	Sept. 23 – Oct. 30	Mon/Weds.	6:00 to 7:00	12+	\$48**	CC MER	J. Duncan
4724	Soo Bahk Do, Korean Karate, Session II	Nov. 4 – Dec. 11*	Mon/Weds.	6:00 to 7:00	12+	\$44**	CC MER	J. Duncan

\* No class on November 11<sup>th</sup>, Veteran's Day.

\*\* \$35 for uniform ordered from instructor.  
Optional testing every other session for \$10.  
Optional Federation Membership for \$89.  
See instructor for details.



## MUSIC INSTRUCTION CLASSES

Act. #	Class Name	Dates	Day	Time	Ages	Fee	Location	Instructor
4726	Youth Guitar	Sept. 24 – Nov. 26*	Tuesday	4:00 to 5:00	8-12	\$80	CC MR 2	P. Ellis
4725	Teen and Adult Guitar	Sept. 24 – Nov. 26*	Tuesday	5:00 to 6:00	13+	\$80	CC MR 2	P. Ellis

\* No class on October 29<sup>th</sup>. **Note:** Students must have their own guitar for each class.

## NUTRITION CLASSES

Act. #	Class Name	Language	Dates	Day	Time	Ages	Fee	Location	Instructor
4727	Basic Nutrition Workshop <sup>#</sup>	English	September 27	Friday	10:30 to 12:30	15+	\$20*	CC CR	C. Velasco
4729	Basic Nutrition Workshop <sup>#</sup>	English	October 25	Friday	10:30 to 12:30	15+	\$20*	CC CR	C. Velasco
4731	Basic Nutrition Workshop <sup>#</sup>	English	November 22	Friday	10:30 to 12:30	15+	\$20*	CC CR	C. Velasco
4728	Taller Basico de Nutricion <sup>#</sup>	Spanish	Septiembre 27	Friday	1:30 to 3:30	15+	\$20*	CC CR	C. Velasco
4730	Taller Basico de Nutricion <sup>#</sup>	Spanish	Octubre 25	Friday	1:30 to 3:30	15+	\$20*	CC CR	C. Velasco
4732	Taller Basico de Nutricion <sup>#</sup>	Spanish	Noviembre 22	Friday	1:30 to 3:30	15+	\$20*	CC CR	C. Velasco
4733	Nutrition for Kids, Session I	English	Sept. 26 – Oct. 17	Thursday	3:00 to 4:30	5-9	\$60**	CC CR	C. Velasco
4735	Nutrition for Kids, Session II	English	Nov. 7 – Dec. 5	Thursday	3:00 to 4:30	5-9	\$60**	CC CR	C. Velasco
4734	Nutricion para Ninos, Sesion I	Spanish	Sept. 26 – Oct. 17	Thursday	5:00 to 6:30	5-9	\$60**	CC CR	C. Velasco
4736	Nutricion para Ninos, Sesion II	Spanish	Nov. 7 – Dec. 5	Thursday	5:00 to 6:30	5-9	\$60**	CC CR	C. Velasco
4737	Organic Detoxification, Session I	English	Sept. 25 – Oct. 16	Wednesday	11:00 to 12:30	18+	\$60**	CC MR 2	C. Velasco
4738	Desintoxicacion Organica, Sesion I	Spanish	Sept. 25 – Oct. 16	Wednesday	1:00 to 2:30	18+	\$60**	CC MR 2	C. Velasco
4739	Preventing Disease With Nutrition, Session II	English	Oct. 23 – Dec. 18 <sup>+</sup>	Wednesday	11:00 to 12:30	18+	\$85***	CC MR 2	C. Velasco
4740	Nutricion y Prevencion de Enfermedades, Sesion II	Spanish	Oct. 23 – Dec. 18 <sup>+</sup>	Wednesday	1:00 to 2:30	18+	\$85***	CC MR 2	C. Velasco

\* \$5 materials fee due to instructor at first class meeting. Cash only please. # Single Day Workshop

\*\* \$5 materials fee due to instructor at first class meeting. Cash only please.

\*\*\* \$10 materials fee due to instructor at first class meeting. Cash only please.

+ No class on October 30<sup>th</sup>.



## PARENT AND CHILD MULTI-SPORT INSTRUCTION CLASSES

Act. #	Class Name	Dates	Day	Time	Ages	Fee	Location	Instructor
4741	Parent and Child Multi-Sport, Session I*	Sept. 19 – Dec. 5**	Thursday	10:00 to 10:45	16 m-2	\$105	CC MR	Sportball
4742	Parent and Child Multi-Sport, Session II	Sept. 22 – Nov. 24	Sunday	10:15 to 11:00	2-3	\$105	WGP	Sportball

\* Parent participation is required. \*\* No class on October 31<sup>st</sup> and November 28<sup>th</sup>, Thanksgiving Day.

## YOUTH SPORTS PROGRAMS

Act. #	Class Name	Dates	Day	Time	Ages	Fee	Location	Instructor
4743	Pee Wee Sports, Session I**	Sept. 21 – Oct. 19	Saturday	10:30 to 12:00	3 – 5	\$25	BG/WRP	Staff
4744	Pee Wee Sports, Session I**	Oct. 26 – Dec. 7*	Saturday	10:30 to 12:00	3 – 5	\$25	BG/WRP	Staff

\* No sports on November 9<sup>th</sup>, Veteran's Day weekend, and November 30<sup>th</sup>, Thanksgiving weekend.

\*\* Parent participation required for each class.

## YOUTH TEAM SPORTS PROGRAMS

**Registration:** October 7, 2019 – November 29, 2019, or until full. Early registration is highly recommended. **Note:** Age verification is required for all new and returning players via birth certificate, immunization record, etc. For residency verification, a utility bill in parent or guardian's name, no less than 90 days old, will be required for all new and returning players at the time of registration. NO EXCEPTIONS!



**Special Requests:** All coach requests must be written on registration form at the time of registration. All player requests for same team as another player in the same division must be written on the registration form for both players at the time of registration. Requests are not guaranteed. Staff reserves the right to deny any same team requests that could upset the competitive balance of any division above 5 – 7.

# WANTED

## VOLUNTEER YOUTH BASKETBALL COACHES

Volunteers must successfully pass a Live Scan background check. Volunteer Coaches are eligible for a registration discount for child.

Act. #	Class Name	Dates	Ages	Skills Assessment Date	Fee (Resident/Non-R)	Location	Instructor
4747	Youth Basketball	January 11 – March 7**	5-7*	No skills assessment	\$60/\$85	BG/WRP	Staff
4748	Youth Basketball	January 11 – March 21**	8-10	Monday, Dec. 2 @ 6:00 p.m.	\$60/\$85	BG/WRP	Staff
4745	Youth Basketball	January 11 – March 21**	11-12	Monday, Dec. 2 @ 7:00 p.m.	\$60/\$85	BG/WRP	Staff
4746	Youth Basketball	January 11 – March 21**	13-17	Monday, Dec. 2 @ 8:00 p.m.	\$60/\$85	BG/WRP	Staff

\*Non-competitive division. Game scores and wins and losses are not acknowledged.

\*\*No basketball on January 20<sup>th</sup> and February 17<sup>th</sup>, 2020 due to City observed Holidays.

## GAME ROOM FOR ADULTS (DROP IN PROGRAM)

ACTIVITIES FOR ADULTS include ping pong and foosball.

Act. #	Class Name	Dates	Day	Time	Ages	Fee	Location	Instructor
N/A	Open Game Room, Adults	Ongoing	Tuesday	8:00 to 3:30	18+	\$0	CC MR 1	None
N/A	Open Game Room, Adults	Ongoing	Thursday	8:00 to 3:30	18+	\$0	CC MR 1	None

## NEW Summer Day Camp Program Fees for 2020:

Effective April 20<sup>th</sup>, 2020, Summer Day Camp program fees will increase as follows:

**Lawndale Resident:** \$100 per camper

**Non-Lawndale Resident:** \$140 per camper

**Note:** This is the third and final increase of the three tier fee increases implemented in 2018. Fee becomes permanent in future years.

## CLASS LOCATIONS LEGEND

Location	Room Name	Location	Location	Room Name	Location
CC MR	Community Center Meeting Room	2 <sup>nd</sup> Floor	CC MER A	Community Center Main Event Room A/B	3 <sup>rd</sup> Floor
CC MR 1	Community Center Meeting Room 1/2	2 <sup>nd</sup> Floor	CC K	Community Center Kitchen	2 <sup>nd</sup> Floor
CC DR	Community Center Dance Room	2 <sup>nd</sup> Floor	CC CR	Community Center Conference Room	2 <sup>nd</sup> Floor
CC CL	Community Center Computer Lab	2 <sup>nd</sup> Floor	WGP/JAP	William Green Park <sup>+</sup> , Jane Addams Park <sup>+</sup>	+ See page 16 for facility addresses.
CC MER	Community Center Main Event Room	3 <sup>rd</sup> Floor	BG/WAP	Bollinger Gym <sup>+</sup> , William Anderson Park <sup>+</sup>	
			WRP	Will Rogers Park <sup>+</sup>	

## MUNICIPAL SERVICES DEPARTMENT NEWS

The Municipal Services Department is located at 14616 Grevillea Avenue, Lawndale, CA 90260, and is open Monday through Thursday from 7:00 a.m. to 6:00 p.m. Staff is also available seven days a week by calling (310) 973-3220 between the hours of 7:00 a.m. to 6:00 p.m.

## Lawndale Takes Care of the Pets



The Municipal Services Department started summer with a bang at Jane Addams Park on Saturday, June 8<sup>th</sup>, 2019. The City's annual Health, Safety and Pet Fair is an annual event that puts the focus on the animals. Many low cost services were available to residents with pets, such as vaccinations, licensing, microchipping as well as a number of others. The Municipal Services Department put together a wonderful event that was well-attended and included a number of pet resources, information booths, animal displays and interactive stage performances such as several children holding up a snake approximately 10 feet in length! Many of the canines in attendance were treated to a fun runaround in the City's wading pool which really played a big part in keeping the friendly canines cool and clean after the June gloom departed at approximately 11:30 a.m. More than 130 dog licenses were issued, with over 350 animals receiving vaccinations.

In addition, the Community Services Department contributed to the event which included approximately 28 health-related booth spaces, a Zumba fitness presentation, a lecture and a question and answer session with a local doctor who practices in Lawndale. The children in attendance were treated to a giant obstacle course with a climbing wall feature that was busy right up until the end of the program. The event was well attended, with residents, community leaders and staff all coming together to meet vendors with information on personal health, safety and fitness.

## Lawndale Field of Honor, Honoring Veterans, Coming in November!

The Municipal Services Department is preparing for the fall and will once again coordinate the Lawndale Field of Honor program to take place on November 8<sup>th</sup>, 9<sup>th</sup> and 10<sup>th</sup>, 2019. The third annual event will take place at the City Hall Courtyard lawn and will include a visually appealing field of United States flags dedicated to individuals who served the United States in the various military branches.

Residents, neighbors and those in the community may purchase an American flag, which comes with a name tag that can be used to dedicate the flag to a loved one who served in the United States military. The name tag can also be used to write a special note. The flags are then displayed at the Lawndale City Hall Courtyard lawn and kept up for several days for all of those special veterans who served our country. The sight of hundreds of American flags displayed and illuminated is an uplifting and heartwarming vision, which offers a solemn way to honor those who served our country. The flags are formatted into rows with aisles so those that want to see the flag display can walk through the various aisles and see each flag up close.

Flags can be purchased for \$25 each at City Hall and those who purchase a flag can keep the flag or donate it to the City for future flag displays. If you have never seen the Field of Honor, Honoring Veterans, mark your calendar for November 8<sup>th</sup>, 9<sup>th</sup> and 10<sup>th</sup> and visit us at the Lawndale Field of Honor. Please contact the Municipal Services Department for more information.

## Spring Clean Up Week Success

In March, working in conjunction with the Lawndale Beautification Committee, the Municipal Services Department planned and organized the Annual Spring Clean Up Week program. This event takes place twice each year in March and September and is designed to encourage residents to help clean up their city by picking up trash and cleaning up properties and public areas throughout the city.

On Saturday, March 16<sup>th</sup>, over 75 residents and volunteers from the community came out to help pick up trash and beautify a number of Lawndale neighborhoods. In addition, more than 128 individuals dropped off bulky items and e-waste at the City's public works yard. The 2019 version of spring Clean Up Week was a record breaking event for the City, the Lawndale Beautification Committee and the Municipal Services Department. Many thanks to all the residents and volunteers who participated.

## KEEP YOUR CITY CLEAN!

### Participate in Clean Up Week, September 21<sup>st</sup> – 29<sup>th</sup>, 2019

**Garage-Yard Sales:** Permits are not required. Please note that garage/yard sale signs are **not** allowed on public property.

**Curbside Recycling:** On your trash day, you can place small appliances, bundled branches, lamps, etc. at your curbside.

#### Disposal at City Public Works Yard:

- **Where:** Public Works Yard, 4722 Manhattan Beach Boulevard
- **When:** Sunday, September 22<sup>nd</sup>, 2019 and Saturday, September 28<sup>th</sup>, 2019, from 8:00 a.m. to 2:00 p.m.
- **What:** Lumber, unwanted furniture, small and large items; electronic waste, such as: televisions, computers, laptops, VCR's, cell phones, microwaves, radios, etc.
- **Hazardous waste will not be accepted. For hazardous waste disposal details please call (800) 238-0172.**

### Participate in Clean Up Day, Saturday, September 28<sup>th</sup>, 2019:

- Volunteers needed! Meet at Wienerschnitzel, 14900 Hawthorne Boulevard at 9:00 a.m.
- Free hot dogs for all volunteers at the conclusion of the event.
- Event is sponsored by the Beautification Committee and Wienerschnitzel.
- For more information, contact the Municipal Services Department.

## Lawndale is Calling All Gardeners to McKenzie Gardens in 2020!

The Community Services Department will be accepting applications for new and returning gardeners for the Dan McKenzie Community Garden program beginning November 4<sup>th</sup>, 2019.

Dan McKenzie Community Garden is a 44-plot garden located at 4324 W. 160<sup>th</sup> Street in Lawndale. Each garden plot is approximately four hundred (400) square feet and provides the opportunity for gardeners to grow their own food for personal use and get some exercise while doing so. A garden plot can be leased for a nominal cost for a term of one year beginning on January 1, 2020 and ending on December 31, 2020.

Contact the Community Services Department for more information.



## PUBLIC WORKS DEPARTMENT NEWS

The Public Works Department is located at 4722 Manhattan Beach Boulevard and can be reached by calling (310) 973-3260, Monday through Thursday between the hours of 7:00 a.m. and 6:00 p.m.

# 2019 Fall Capital Improvements Program Update

The Public Works Department is pleased to provide you with this quarterly update of the City's Capital Improvement Program (CIP). The program covers: street, concrete, and traffic improvements (including sidewalk, curb and gutter), parks, and city facilities improvements. Projects are currently under construction or are in the planning and design phases.

## CURRENT PROJECTS

**Traffic Signal Installation at the Intersection of Marine Avenue and Osage Avenue:** Staff performed a traffic safety study in order to review vehicle and pedestrian traffic volumes at Marine and Osage avenues. Currently, Marine Avenue has two lanes of travel in each direction and is classified as an east-west minor arterial roadway. There is a marked yellow crosswalk across Marine Avenue on the westerly side of the intersection, along with advanced Slow School Xing markings, overhead flashing beacons, and pedestrian crossing signage. Hartzog and Crabill, Inc., the City's traffic engineering consultant, is working with staff to design a fully actuated traffic signal at Marine Avenue and Osage Avenue. The scope of work for design will include utility research and coordination, potholing, survey, traffic signal plans, signing and striping plans, traffic signal timing and construction cost estimates. The construction phase for this project is anticipated to begin in the later part of the Winter.

**Traffic Signal Modification at Intersection of Manhattan Beach Boulevard and Hawthorne Boulevard:** Currently, the traffic signal on Manhattan Beach Boulevard does not have a left-turn signal phase for vehicles turning northbound or southbound onto Hawthorne Boulevard. This project is an intersection and signal improvements project which will add a protected left turn at the westbound and eastbound direction, improve operations, safety, and enhance traffic mobility on Manhattan Beach and Hawthorne boulevards. Other improvements are the construction of pedestrian ramps and median modification to comply with American Disabilities Act (ADA) codes and standard. The project is in the design phase and the construction phase is anticipated to start in the Winter of 2019. The project is funded by Los Angeles County Measure R Grant Funds.

**Grevillea Avenue Street Improvements:** This project consists of pavement improvements, street striping, street reconstruction, repairing damaged sidewalks, curb and gutters, and driveways. The limits of the project are from Manhattan Beach Boulevard to Marine Avenue. This project is funded by Community Development Block Grant (CDBG) and Los Angeles County Measure R Funds and is anticipated to begin in the Fall.

**Road Maintenance and Rehabilitation Project (SB-1, 2017-2018):** The project includes the pavement reconstruction of alleys. This road maintenance project will occur on the alleys on the easterly side of Hawthorne Boulevard from 163<sup>rd</sup> to 166<sup>th</sup> and 167<sup>th</sup> to 168<sup>th</sup> streets to be funded using Gas Tax Rehab (SB-1) funds. This project is funded by Gas Tax Rehab Funds (SB1), TDA and General Funds dollars. The project is anticipated to begin this Fall.

**Road Maintenance and Rehabilitation Project (SB-1, 2018-2019):** This project is an investment in our local streets and roads infrastructure with a focus on basic maintenance and safety and includes pavement improvements, street striping, street reconstruction, repairing damaged sidewalk, driveway, curb and gutter. The improvements are being planned for W. 149<sup>th</sup> Street from Hawthorne Boulevard to Larch Avenue, W. 160<sup>th</sup> Street from Hawthorne Boulevard to Freeman Avenue, and on W. 167<sup>th</sup> Street from Hawthorne Boulevard to Freeman Avenue. This project is funded by Gas Tax Rehab (SB1), TDA and Los Angeles County Measure R funds. The project is anticipated to begin in the Fall.

**Inglewood Avenue Rehabilitation Project:** Phase I of the project involves pavement rehabilitation and striping for a new northbound third lane on Inglewood Avenue approximately 140 feet south of the railroad tracks. The project also includes upgrades and modifications of traffic signals and signage, driveway approaches, sidewalks, curb ramps, and striping. The project is in the final design stage and awaiting final approval of the Department of Transportation (DOT) and obtaining the required encroachment permit from Caltrans. The funding agreement requires a project amendment and a public hearing in front of the Los Angeles County Metropolitan Transportation Authority (LACMTA) Board of Directors sometime in July 2019. Phase III of the project will rehabilitate Inglewood Avenue to provide a dedicated left turn southbound onto Marine Avenue. The project will also provide a raised landscaped median island, traffic synchronization, traffic signal improvements at the intersection of Inglewood and Marine avenues and the intersection of W. 147<sup>th</sup> and Inglewood Avenue, street striping, and other roadway modifications to complete the traffic improvements throughout the project limits. The project is currently under construction and is expected to be completed in September 2019. Funding sources include Los Angeles County, Measure R local return dollars and California State Proposition C funds.

## COMPLETED PROJECTS

**Burin House Demolition:** The demolition and removal of the City's residential property located at 14720 Burin Avenue (Burin House) was completed in March 2019. The demolished residential property was converted into additional parking lot for the Harold E. Hofmann Community Center. Six parking spaces were added with a concrete masonry unit (CMU) block wall erected on the adjacent property. The removal of the property was a requirement established during the development of the City's Harold E. Hofmann Community Center.



**Concrete Repair Project:** The project includes repairing damaged sidewalks, curbs and gutters, cross gutters, alley gutters, curb return ramps, driveways and alley approaches within the following project limits: east of Hawthorne Boulevard and south of W. 166<sup>th</sup> Street, west of the 405 Freeway and north of Redondo Beach Boulevard. This project was funded with bond proceeds and construction completed in the April 2019.

## SHARPS Collection Program

Republic Services, the City's Waste Hauler, offers residents of Lawndale collection of used SHARPS at no additional charge. Within one week of making a request, a pre-paid, postage-paid mail-back container to safely collect and send used SHARPS for proper disposal will be delivered to each individual making a request. Simply call Republic Services at (800) 299-4898, and request your free SHARPS container today.



# Public Works Department Spotlight, Quarters 1 and 2 (January – June)

## SERVICE REQUESTS COMPLETED DURING JANUARY TO JUNE 2019:

Total Service Requests: . . . . .	1,224
Residential Graffiti Removals: . . . . .	88
Commercial Graffiti Removals: . . . . .	1,009
Pothole Repairs: . . . . .	2
Permits Issued by Public Works: . . . . .	125

## Holiday Tree Collection

Beginning December 26<sup>th</sup>, 2019, through January 10<sup>th</sup>, 2020, holiday trees will be collected curbside for single family homes and next to the main dumpster at multi-family properties on regularly scheduled trash collection days. Please remove all stands and ornaments before placing trees on the curb for collection. If a tree is larger than 7 feet in length please cut it in half for an easy and safe collection. After the two weeks, trees will be collected as a bulky item and it will count toward the 4 bulky item collections allowed at no additional charge per year. Please contact the Public Works Department at (310) 973-3260 for any additional information.

## Organics/Food Waste Recycling for Lawndale Businesses

Assembly Bill 1826 requires certain businesses and multi-family complexes with 5 units or more to recycle their organic waste. Organics are defined as food waste, food-soiled paper, landscaping waste, and compostable utensils. Multi-family complexes are not required to recycle food waste, but are required to recycle landscaping waste.

Republic Services has an organics recycling program that is available to Lawndale businesses and multi-family complexes at no additional charge. Businesses and multi-family complexes can sign up for landscape and or organics recycling service by contacting Republic Services at (800) 299-4898.

## Find a New Home for Your Bulky Items! Schedule Your Bulky Item Pickup with Republic Services Today!

Republic Services can help you dispose of your large and bulky items responsibly. **These items include refrigerators, sofas, mattresses, tables, televisions, computers, toilets and many other items.** Bulky items are limited to items that can be lifted by two men. Lawndale single-family residents are offered four "bulky item" pickups each year. Each pickup can include up to four items. Single family residents that exceed the number of pickups or place more than 4 items out per pickup, or do not schedule their pickup in advance with Republic Services, will be charged a fee of \$22.89 for each additional item collected. Residents living in multi-family complexes can receive one bulky item pickup per year per unit. Call Republic Services' customer service at least 24 hours in advance of your regular trash collection day at (800) 299-4898 to schedule your collection.

## COMMUNITY DEVELOPMENT DEPARTMENT NEWS

The Community Development Department is located inside of City Hall and can be reached in person or via telephone by calling (310) 973-3220, or visiting on a Monday through Thursday basis between the hours of 7:00 a.m. and 6:00 p.m.

The Community Development Department is readily available with knowledgeable staff to service the needs of the community with high quality in-person counter service as follows:

### Counter Service Hours:

Counter service hours for both Planning and Building and Safety divisions are from 7:00 a.m. to 6:00 p.m. Monday through Thursday, excluding City-observed holidays.

### Building and Safety Division Contact:

Esequiel Pimentel, Building Permit Technician,  
epimental@lawndalecity.org

### Planning Division Contacts:

Jared Chavez, Associate Planner, jchavez@lawndalecity.org  
Chris Wilson, Senior Planner, cwilson@lawndalecity.org

### Plan Check Services:

Just a reminder that building plan check services are available each Tuesday from 7:30 a.m. to 11:30 a.m. Please come in early and sign in so we may assist you with questions/comments/concerns. Mr. Tim Chen is our plan checker and would be happy to serve you.

### Permit Requirements:

If you plan on constructing a fence on your property, a parking pad in your front yard, or plan on changing out your front yard landscaping, please contact the Community Development Department for zoning requirements. Staff is here to assist you with your questions and concerns.

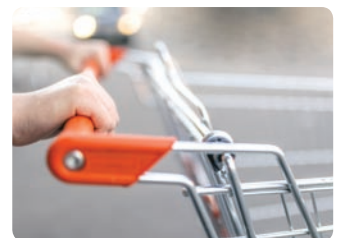
## Community Development Project Updates:

### Target on it's way to Lawndale!

The former Big Saver Supermarket, located at the southeast corner of Rosecrans Avenue and Hawthorne Boulevard, is currently under construction for the development of a Target retail outlet. Target is scheduled to open its doors to the public this fall.

### Family Dollar Store Heading to Lawndale!

The former 99 Cents store located at 14901 Hawthorne Boulevard is currently going through the building permit process to develop a Family Dollar Store which is scheduled to open in the latter part of fall 2019.



### City of Lawndale is Soliciting Proposals:

The City of Lawndale ("CITY") invites proposals from qualified firms to provide preparatory services for: 1) an update to the City's General Plan; 2) an update to the City's Hawthorne Boulevard Specific Plan; and 3) preparation of corresponding California Environmental Quality Act ("CEQA") documentation. Proposals are due on or before Thursday, September 19<sup>th</sup>, 2019, at 5:00 p.m. For more information, please contact Sean M. Moore at (310) 973-3231 or via email at SMOore@lawndalecity.org.

# COMMUNITY NEWS AND ANNOUNCEMENTS

## He's Gonna Find Out Who's Naughty and Nice, Santa Claus is Coming to Town...



It's only fall; however, Santa is making his plans to visit Lawndale for two weeks beginning Monday, December 9, 2019, and will be in town through December 19, 2019 before he heads back to the North Pole to rest up for Christmas. Mark your calendars and get the kids ready for Santa Claus fun when he comes through your neighborhood. Santa will begin making his way through the various neighborhoods beginning at approximately 6:00 p.m. each night.

### Santa Tour #1, Monday, December 9<sup>th</sup>

Leuzinger HS driveway on Larch; Leuzinger HS driveway on Avis; 14817 Avis; 15001 Avis; 14902 Osage; 14710 Osage; 14711 Eastwood; 15005 Eastwood; 14920 Freeman; 14710 Freeman; 14719 Larch; 14923 Larch; 15217 Larch; 15335 Larch; 15316 Freeman; 15138 Freeman.

### Santa Tour #2, Tuesday, December 10<sup>th</sup>

15203 Eastwood; 15341 Eastwood; 15336 Osage; 15130 Osage; 15129 Avis; 15327 Avis; 4027 W. 159<sup>th</sup>; 4137 W. 159<sup>th</sup>; 4305 W. 159<sup>th</sup>; N/E Corner of Avis & Saylor at Manhattan Beach Blvd.; 15710 Freeman; 4219 W. 156<sup>th</sup>; 15701 Larch; 15636 Sombra.

### Santa Tour #3, Wednesday, December 11<sup>th</sup>

4035 W. 160<sup>th</sup>; 4149 W. 160<sup>th</sup>; 4303 W. 160<sup>th</sup>; 4228 W. 161<sup>st</sup>; 4152 W. 161<sup>st</sup>; 4040 W. 161<sup>st</sup>; 4031 W. 162<sup>nd</sup>; 4121 W. 162<sup>nd</sup>; 16217 Freeman; 4138 W. 163<sup>rd</sup>; 4028 W. 163<sup>rd</sup>; 4033 W. 164<sup>th</sup>; 4123 W. 164<sup>th</sup>; 4110 W. 165<sup>th</sup>; 4030 W. 165<sup>th</sup>; 4041 W. 166<sup>th</sup>; 4032 W. 167<sup>th</sup>; 4025 W. 168<sup>th</sup>.

### Santa Tour #4, Thursday, December 12<sup>th</sup>

4330 W. 163<sup>rd</sup>; 4305 W. 164<sup>th</sup>; 4230 W. 165<sup>th</sup>; 4301 W. 166<sup>th</sup>; 4332 W. 167<sup>th</sup>; 4166 W. 167<sup>th</sup>; 4137 W. 168<sup>th</sup>; 4311 W. 168<sup>th</sup>; 4304 W. 169<sup>th</sup>; 4166 W. 169<sup>th</sup>; 4121 W. 170<sup>th</sup>; 4319 W. 171<sup>st</sup>; 4316 W. 170<sup>th</sup>.

### Santa Tour #5, Friday, December 13<sup>th</sup>

4455 W. 163<sup>rd</sup>; 4565 W. 163<sup>rd</sup>; 4548 W. 164<sup>th</sup>; 4517 W. 165<sup>th</sup>; 4548 W. 166<sup>th</sup>; 4521 W. 167<sup>th</sup>; Wm. Green School parking lot on 168<sup>th</sup>; 4531 W. 170<sup>th</sup>; 4558 W. 171<sup>st</sup>; 4537 W. 172<sup>nd</sup>; 4572 W. 173<sup>rd</sup>.

### Santa Tour #6, Monday, December 16<sup>th</sup>

4729 W. 173<sup>rd</sup>; 4728 W. 172<sup>nd</sup>; 4725 W. 171<sup>st</sup>; 4718 W. 170<sup>th</sup>; 4725 W. 169<sup>th</sup>; 4720 W. 166<sup>th</sup>; 4751 W. 167<sup>th</sup>; 4720 W. 166<sup>th</sup>; 4757 W. 165<sup>th</sup>; 4744 W. 164<sup>th</sup>; 4721 W. 163<sup>rd</sup>.

### Santa Tour #7, Tuesday, December 17<sup>th</sup>

4509 W. 162<sup>nd</sup>; 4611 W. 162<sup>nd</sup>; 4733 W. 162<sup>nd</sup>; 4722 W. 161<sup>st</sup>; 4562 W. 161<sup>st</sup>; 4535 W. 160<sup>th</sup>; 4717 W. 160<sup>th</sup>; 4732 W. 159<sup>th</sup>; 4600 W. 159<sup>th</sup>.

### Santa Tour #8, Wednesday, December 18<sup>th</sup>

15311 Grevillea; 15629 Grevillea; 15626 Mansel; 15420 Mansel; Jane Adams School parking lot on 153<sup>rd</sup>; 15409 Firmona; 4607 W. 156<sup>th</sup>; 15336 Condon; 15224 Condon; 15118 Condon.

### Santa Tour #9, Thursday, December 19<sup>th</sup>

14507 Burin; 14807 Burin; 14927 Burin; 15008 Grevillea; 14806 Grevillea; 14500 Grevillea; 14509 Mansel; 14801 Mansel; 15009 Mansel; 15002 Kingsdale; 14806 Kingsdale; 14510 Kingsdale; 14509 Firmona; 14717 Firmona; 14916 Condon; 14808 Condon; 14706 Condon.

## Attention All Lawndale Business Owners!

As we close in on the end of another year, the City of Lawndale would like to remind all Lawndale business owners that business licenses expire on December 31, 2019. Business license renewal fees are due on or before January 1, 2020. Please be aware beginning February 1<sup>st</sup>, 2020 each subsequent month in which the license renewal fee is unpaid, an additional penalty of twenty-five percent (25%) of the value of the license, up to ten dollars, or whichever is greater, to a maximum of 200%, shall be added to the balance (LMC 5.07.030).

Renewal statements will be mailed to all Lawndale business owners no later than November 1, 2019; payments can be mailed or hand delivered. If you choose to mail your payment, simply complete your renewal statement by making any corrections and sign and date the form. Please make personal checks, money orders or cashier's checks payable to "City of Lawndale" and write the business license account number on the check. Payments can be mailed to City of Lawndale, Attn: Finance Department, 14717 Burin Avenue, Lawndale, CA 90260.

If hand delivering your payment, cash, credit or debit cards, personal checks, cashier's checks and money orders will be accepted. Should you have any questions, please feel free to contact the Finance Department at (310) 973-3246 Monday through Thursday 7:00 a.m. to 5:30 p.m.

## Catch City of Lawndale on Social Media!

Learn about what is hot in Lawndale, special events and other City happenings. Visit us on Facebook by typing "City of Lawndale" in the Facebook search bar.



In addition, the City of Lawndale now has its own YouTube channel. View past special events, music festival footage, Lawndale Living, Lawndale Hot Minute and other exciting material. Simply type "Lawndale CityTV" in the YouTube search bar and enjoy!



## City Council Renames Street Segment

This past January, the City Council moved to rename the street segment formerly called W. 147<sup>th</sup> Street between Hawthorne Boulevard and Burin Avenue **Lawndale Way**.



The renaming of W. 147<sup>th</sup> Street has been considered a number of times in the past, but never made it to the City Council dias for a vote.

Because there are only four addresses on the block and three way-finding signs to replace, this was seen as a simple change that would not be problematic to the few business on that street segment.

The renaming of W. 147<sup>th</sup> Street to Lawndale Way was seen as a way to help brand the City. What is now Lawndale Way, a main street segment that takes motorists, bicyclists and those on foot right through the heart of the Lawndale Civic Center, is often used for City special event programs and community events.

Historically speaking Lawndale Way was originally Market Street before houses had what we know today as addresses. At some point in the 1930's, Market Street was renamed 147<sup>th</sup> Street.



# the LAWNDALIAN

En español:



Ahora impreso en papel reciclado.

Otoño 2019 • Vol. 25 • No 2 • [www.lawndalecity.org](http://www.lawndalecity.org) • (310) 973-3200

## Programas de Eventos Especiales del Otoño

Marque sus calendarios y únase a nosotros para todos estos súper eventos. Todos los eventos son gratuitos a excepción de alimentos y bebidas.

### ROCKIN' BLUES EN LAWNDALE 7° Festival Anual de BLUES DE LAWNDALE SHOW DE CARIDAD DE AUTOMÓVILES

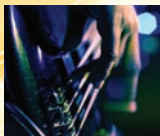
**Cuándo:** Sábado 14 de septiembre a las 11:00 a.m.

**Dónde:** Parque Jane Addams, 15114 de la Avenida Firmona

**Actividades:** Buena música, buena comida y show de autos Hot Rod. Alimentos disponibles para compra. Alimentos de Q's Smokehouse, B and R Old Fashioned Burgers, Doty's Tacos y Atomic Cafe.



11:00 a.m.  
SmackDaddy Blues Band



12:15 p.m.  
Lawndale Blues Boys



1:30 p.m. Rosa Lee Brooks/Gregg Wright and the Brooks Project Band



2:45 p.m. Shari Puerto Band



4:00 p.m. Awesome Blue

## Septiembre

**Mantenga limpia su ciudad; Participe en la Semana de la Limpieza**  
del 21 al 29 de septiembre. Detalles en la página 7.

## Octubre

**¡Noche de Sustos en Lawndale! Halloween.**

**Cuándo:** Jueves 31 de octubre, de las 4:00 p.m. a las 8:00 p.m.

**Dónde:** Plaza del Centro Cívico de Lawndale.

**Actividades:** Casa embrujada, concurso de disfraces, entretenimiento en escenario, juegos, disc jockey en vivo y mucho, mucho más. Todas las actividades son gratuitas. Deliciosos alimentos para compra.

## Noviembre

**Pagar tributo a los veteranos, 4ª Exposición del Campo de Banderas del Honor.**

**Cuándo:** 8, 9 y 10 de noviembre

**Dónde:** Plaza del Centro Cívico de Lawndale. Patio del ayuntamiento. Detalles de los programas en la página 7.

## Diciembre

**Iluminación del Árbol de Ángeles**

**Cuándo:** Viernes 6 de diciembre, de las 4:00 p.m. a las 8:00 p.m.

**Dónde:** Plaza del Centro Cívico de Lawndale

**Activities:** Pista de hielo, carreras en trineos de nieve, paseos en tren sin vías, puestos de información, donación de alimentos enlatados y mucho, mucho más. Presentación de invitados especiales a las 6:00 p.m., visita y foto con Santa Claus, entretenimiento en vivo, deliciosa comida para compra. No olviden sus cámaras y capten esos momentos inolvidables.

**60° Aniversario de la Tierra de Invierno**

Viernes, 6 de diciembre, de las 12:00 p.m. a las 8:00 p.m.

Sábado, 7 de diciembre, de las 12:00 p.m. a las 8:00 p.m.

Domingo, 8 de diciembre, de las 12:00 p.m. a las 8:00 p.m.

**Horario diario de la Divertida Tierra de Invierno:**

Pista de patinar: 12:00 p.m. a 8:00 p.m.

Visita con Santa Claus: 4:00 p.m. a 8:00 p.m.

Tren sin vías: 4:00 p.m. a 8:00 p.m.

**¡Directo del Polo Norte!**

**¡Visita de Santa y su trineo en Lawndale!**

**Cuándo:** Lunes, 9 de diciembre a jueves 19 de diciembre

**Dónde:** Todos los vecindarios, por toda la ciudad.

Página 10 para el horario del recorrido de Santa y sus detalles.

### Días feriados y cierre de oficinas observados en el otoño y el invierno, en la ciudad.

Detalles en la página 2. El Ayuntamiento y todas las oficinas gubernamentales estarán cerradas los viernes, sin embargo, los parques y locaciones recreativas se mantendrán en operación los viernes. Ver en la página 16 las horas hábiles para todas las oficinas y establecimientos de la Ciudad.

### ¿Se le ha pasado algún Lawndalian?

Las ediciones anteriores y las presentes se pueden conseguir en línea en la página principal del sitio web de la Ciudad, o en la página del Departamento de Servicios Comunitarios. Visite [lawndalecity.org](http://lawndalecity.org).



## NOTICIAS DEL DEPARTAMENTO DE SERVICIOS COMUNITARIOS

El Departamento de Servicios Comunitarios está ubicado en el Centro Comunitario Harold E. Hofmann ubicado en el 14700 de la Avenida Burin y se le puede contactar llamando al (310) 973-3270 durante horas de servicio normales. Vea la página 16 para las horas de operación del centro.

- Viernes, 7:30 a.m. y 3:30 p.m. Exclusivamente tarjetas de crédito y de débito. (Visa, MasterCard, Discover y American Express)
- Sábados, 10:30 a.m. y 1:30 p.m. Exclusivamente tarjetas de crédito y de débito. (Visa, MasterCard, Discover y American Express)

**Inscripciones en línea!** Las inscripciones a clases y programas también se pueden hacer en línea 365/24/7 en el sitio web de la ciudad. Para tener acceso a las inscripciones en línea, siga los siguientes pasos: 1) vaya a la página principal [www.lawndalecity.org](http://www.lawndalecity.org); 2) lleve el cursor sobre **Government**; 3) después sobre la liga de **Community Services** y baje el menú; y 4) haga clic en [Register Online go!](#) Recuerde que hay un cargo por el servicio de inscripciones a los programas en línea. Se puede obtener información sobre inscripciones y programas, contactando el Departamento de Servicios Comunitarios durante horas de servicio normales. Vea la contraportada para las horas de servicio del centro comunitario.

**Establezca una cuenta:** También puede establecer una cuenta siguiendo los mismos pasos anteriores; pero haga clic en [Create Account go!](#)

Por favor vea los Programas y Clases de recreación de la página 3 a la 6.

## Información sobre Inscripciones a Programas y Clases

Las inscripciones a las siguientes clases y programas comenzarán el martes 3 de septiembre de 2019, exclusivamente en la recepción de la oficina del segundo piso, del Centro Comunitario Harold E. Hofmann. Las inscripciones son conforme vayan llegando y las horas y formas de pago aceptables, son las siguientes:

- Lunes – Jueves, de 7:30 a.m. a 5:00 p.m. Efectivo, cheques personales, órdenes de pago, cheques de caja, tarjetas de crédito y de débito. (Visa, MasterCard, Discover y American Express)
- Lunes – Jueves, 5:00 p.m. a 7:30 p.m. Exclusivamente tarjetas de crédito y de débito. (Visa, MasterCard, Discover y American Express)

## NOTICIAS Y ANUNCIOS SOBRE LA COMUNIDAD

### Santa Claus viene a la ciudad y va a saber quién se portó bien y quién no...

Apenas estamos en otoño, sin embargo, Santa ya está haciendo sus planes para visitar Lawndale por dos semanas, comenzando el lunes 9 de diciembre de 2019 y se quedará en la ciudad hasta que se regrese a descansar al polo norte el 19 de diciembre de 2019. Marque sus calendarios y prepare a los niños para divertirse con Santa Claus cuando venga al vecindario. Santa comenzará a pasar por los vecindarios, más o menos a las 6:00 p.m., cada noche.

Favor de pasar a la página 10 para la información sobre la visita de Santa.



### El Consejo de la Ciudad vuelve a nombrar un segmento de una calle

En enero pasado, el Consejo de la Ciudad promovió para que se volviera a nombrar un segmento de la calle anteriormente llamada W. 147, entre el Bulevar Hawthorne y la Avenida Burin, Lawndale Way.

Este renombramiento de la Calle W. 147 había sido considerado anteriormente varias veces, pero nunca llegó al Consejo de la Ciudad para su voto.

Porque son solamente cuatro direcciones en esa cuadra y una señal de tres sentidos para reponerla, se consideró como un cambio sencillo que podría no ser problemático para algunos negocios de ese segmento de la calle.

El renombramiento de la calle W. 147 por Lawndale Way, se considera una manera de ayudar a salvar la marca de la Ciudad. Lo que es ahora Lawndale Way, un segmento de la calle principal que lleva a los motoristas, ciclistas, y aquellos peatones al corazón del Centro Cívico de Lawndale, se utiliza frecuentemente para los programas de Eventos Especiales de la Ciudad y eventos de la comunidad.

Históricamente hablando, Lawndale Way era originalmente Market Street antes de que las residencias tuvieran lo que ahora se conoce como direcciones. En algún momento en los 1930's, a Market Street se le nombró Calle 147.



### ¡Atención, propietarios de negocios de Lawndale!

Conforme nos acercamos al cierre del año, la ciudad de Lawndale quiere recordarles a los propietarios de negocios de Lawndale que las licencias de negocios se vencen el 31 de diciembre de 2019. Las cuotas de renovación tienen que pagarse para antes del 1o de enero del 2020. Nos permitimos informarles que comenzando el 1º de febrero del 2020 y cada mes subsecuente, que no se haya pagado la renovación de la licencia, habrá un recargo de veinticinco por ciento (25%) del valor de la licencia, hasta diez dólares o lo que sea mayor, hasta un máximo de 200%, que será agregado al saldo (LMC 5.07.030).

Los estados de cuenta de la renovación se enviarán por correo a todos los propietarios de negocios, a más tardar el 1º de noviembre de 2019; los pagos se pueden enviar por correo o entregarse personalmente. Si decide enviar su pago por correo, simplemente complete la forma de renovación, haciendo cualquier corrección y firmando y fechando la forma. Por favor pague con un cheque personal, orden de pago, o cheque de caja, pagaderos a "City of Lawndale" y anote el número de cuenta de la licencia en el cheque. Los pagos pueden enviarse por correo a la City of Lawndale, Attn: Finance Department, 14717 Burin Avenue, Lawndale, CA 90260.

Si hace el pago personalmente, se aceptan, efectivo, tarjetas de crédito y débito, cheques personales, cheque de caja y órdenes de pago. Si tiene alguna pregunta, siéntase en libertad de contactar al Departamento de Finanzas al (310) 973-3246, de lunes a jueves, de las 7:00 a.m. a las 5:30 p.m.

### Medios Sociales en la Ciudad de Lawndale



Entérese de lo más avanzado en Lawndale, eventos especiales y otros acontecimientos de la Ciudad. Visítenos en Facebook escribiendo: "City of Lawndale" en la barra de búsqueda de Facebook.

Además, ahora la Ciudad de Lawndale tiene su propio canal de Youtube. Vea eventos especiales pasados, el Festival de la Música, Lawndale Living, Lawndale Hot Minute y otros materiales emocionantes. Simplemente escriba "Lawndale CityTV" en la barra de búsqueda de YouTube y disfrútelos.



## NOTICIAS DEL DEPARTAMENTO DE SERVICIOS MUNICIPALES

El Departamento de Servicios Municipales está ubicado en el 14616 de la Avenida Grevillea en Lawndale y está abierto de las 7:00 a.m. a las 6:00 p.m. El personal está disponible los siete días de la semana, llamando al (310) 973-3220 de las 7:00 a.m. a las 6:00 p.m.

## Lawndale Cuida a sus Mascotas



El Departamento de Servicios Municipales comenzó el verano con el pie derecho, en el Parque Jane Addams, el sábado 8 de junio de 2019. La Feria Anual de Salud, Seguridad y Mascotas es un evento anual que se enfoca en los animales. Hubieron muchos servicios disponibles a bajo costo, para los residentes con mascotas, como licencias, microchips, y otros más. El Departamento de Servicios

Municipales llevó a cabo un evento maravilloso, que contó con buena concurrencia e incluyó una serie de recursos para mascotas, puestos de información, exhibición de animales y actividades interactivas como niños agarrando víboras de 10 pies de largo. Muchos de los caninos que asistieron, se divirtieron mucho en los chapoteaderos de la ciudad lo cual fue una gran parte de mantener a los amigos caninos refrescados y limpios, después de que la neblina de junio se disipó, como a las 11:30 de la mañana. Se expidieron más de 130 licencias de perros, con más de 350 mascotas vacunadas.

Además, el Departamento de Servicios Municipales, contribuyó al evento, que incluía aproximadamente 28 puestos de salud, una presentación de Zumba, una conferencia y una sesión de preguntas y respuestas con un médico local que practica en Lawndale. Los niños asistentes se divirtieron con una carrera de obstáculos gigantes, con un muro para escalar que estuvo muy concurrido hasta el final del programa. El evento contó con buena asistencia de los residentes, líderes comunitarios y personal, que se reunieron para conocer a los proveedores con información sobre salud personal, seguridad y condición física.

## En noviembre, viene el Campo del Honor de Lawndale, Honrando a los Veteranos

El Departamento de Servicios Municipales se está preparando para el otoño y una vez más coordinará el programa del Campo del Honor de Lawndale, el cual se llevará a cabo el 8, 9 y 10 de noviembre de 2019. El tercer evento anual será en el prado del Ayuntamiento e incluirá un campo visualmente atractivo de banderas de los Estados Unidos, dedicada a individuos que brindaron servicio a los Estados Unidos en varias ramas militares.

Los residentes vecinos y demás miembros de la comunidad, pueden comprar una bandera americana, la cual viene con una etiqueta para nombre, que puede usarse para dedicar la bandera a un ser querido que haya brindado servicio militar en los Estados Unidos. La etiqueta también puede usarse para escribir un mensaje especial. Posteriormente, las banderas serán exhibidas en el prado del Ayuntamiento de Lawndale y se mantendrán por varios días para todos los veteranos que sirvieron a nuestro país. La vista de cientos de banderas americanas en exhibición e iluminadas, es una visión edificante y reconfortante, la cual ofrece una manera de honrar solemnemente a quienes sirvieron a nuestro país. Las banderas se acomodan en filas con pasillos, para quienes quieran ver la exhibición de las banderas, y puedan caminar por los pasillos y ver cada bandera de cerca.

Las banderas se pueden comprar en el Ayuntamiento, por \$25 cada y quienes quieran comprar una bandera, pueden quedarse con la bandera o donarla a la ciudad para futuras exhibiciones. Si usted nunca ha visto el Campo del Honor, honrando a los veteranos, marque su calendario para el 8, 9 y 10 de noviembre y visítenos en el Campo del Honor de Lawndale. Para mayor información, favor de contactar al Departamento de Servicios Municipales.

## Éxito de la Semana de Limpieza de la Primavera

En marzo el Departamento de Servicios Municipales en conjunto con el Comité de Embellecimiento de Lawndale, planeó y organizó el programa anual de la Semana de Limpieza de Primavera. Este evento se lleva a cabo dos veces al año, en marzo y septiembre, y es organizado para alentar a los residentes a que ayuden con la limpieza de su ciudad, recogiendo basura y limpiando propiedades y áreas públicas por toda la ciudad.

El sábado, 16 de marzo, más de 75 residentes y voluntarios de la comunidad, se reunieron para ayudar a levantar basura y embellecer varios vecindarios de Lawndale. Además, más de 128 individuos llevaron artículos voluminosos y desecho electrónico a la yarda de obras públicas de la ciudad. La Semana de la Limpieza de Primavera 2019 fue un evento que rompió récord para la Ciudad, el Comité de Embellecimiento de Lawndale y el Departamento de Servicios Municipales. Mil gracias a todos los residentes y voluntarios que participaron.

## ¡MANTENGA LIMPIA SU CIUDAD!

### Participe en la Semana de la Limpieza, Del 21 al 29 de septiembre de 2019:

**Venta de garaje y de yardas:** No requieren permiso. Le recordamos que los letreros de ventas de garaje y de yarda no se permiten en propiedad pública.

**Reciclaje a la orilla de la banqueta:** En su día de recolección de basura, puede poner pequeños aparatos electrodomésticos, manojos de ramas, lámparas, etc., a la orilla de la banqueta.

#### Disposición en la Yarda de Obras Públicas de la Ciudad:

- **¿Dónde?:** Public Works Yard, 4722 Manhattan Beach Boulevard
- **¿Cuándo?:** Domingo 22 de septiembre de 2019 y sábado 28 de septiembre de 2019, de 8:00 a.m. a 2:00 p.m.
- **¿Qué?:** Madera, muebles, artículos pequeños y grandes; desecho de electrónicos, como: televisores, computadoras, laptops, videocaseteras, celulares, microondas, radios, etc.
- **No se aceptan desechos peligrosos. Para desecho de materiales peligrosos, favor de contactar al (800) 238-0172.**

### Participe en el Día de la Limpieza, sábado 28 de septiembre de 2019:

- ¡Se necesitan voluntarios! Nos reuniremos en Wienerschnitzel, 14900 Hawthorne Boulevard a las 9:00 a.m.
- Se dará almuerzo a los voluntarios a la conclusión del evento.
- El evento es patrocinado por el Comité de Embellecimiento y Wienerschnitzel.
- Para mayor información, contacte al Departamento de Servicios Municipales.

## Lawndale está llamando a todos los jardineros a los Jardines McKenzie del 2020

El Departamento de Servicios Comunitarios aceptará solicitudes de nuevos jardineros y aquellos regresan al programa del Jardín de la Comunidad Dan McKenzie, comenzando el 4 de noviembre de 2019.

El Jardín de la Comunidad Dan McKenzie, es un jardín de 44 parcelas en el 4324, al oeste de la Calle 160 en Lawndale. Cada parcela del jardín es de aproximadamente cuatrocientos (400) pies cuadrados y Brinda la oportunidad a jardineros de cosechar sus propios vegetales para consumo personal y hacer un poco de ejercicio al hacerlo. Se puede rentar una parcela del jardín, por un costo nominal, por el término de un año, comenzando el 1º de enero de 2020 y terminando el 31 de diciembre de 2020.

Para mayor información, favor de contactar al Departamento de Servicios Municipales.

## NOTICIAS DEL DEPARTAMENTO DE OBRAS PÚBLICAS

El Departamento de Obras Públicas está ubicado en el 4722 del Bulevar Manhattan Beach y se le puede contactar llamando al (310) 973-3260, de lunes a jueves entre las 7:00 a.m. y las 6:00 p.m.

## Actualización del Programa de Mejoras Importantes del Otoño del 2019

El Departamento de Obras Públicas se complace en brindarle a usted este reporte trimestral del Programa de Mejoras Importantes de la Ciudad (CIP). El programa comprende: calles, concreto, mejoras al tráfico (incluyendo banquetas y coladeras), parques y mejoras a los servicios de la ciudad. Los proyectos se encuentran actualmente bajo construcción o están en la etapa de planeación y diseño.

### PROYECTOS ACTUALES

**Instalación de Señales de Tránsito en la Intersección de la Avenida Marine y la Avenida Osage:** El personal llevó a cabo un estudio de seguridad de tránsito para poder revisar los volúmenes de tráfico vehicular y peatonal en las avenidas Marine y Osage. Actualmente la Avenida Marine, tiene dos carriles de circulación en cada dirección y se clasifica como una arteria vial menor de este a oeste. Existe un cruce peatonal amarillo en la Avenida Marine en el lado oeste de la intersección, junto con marcadores muy actualizados, Slow School Xing, con luces intermitentes sobre del cruce y señalamientos para el cruce peatonal. Hartzog and Crabill, Inc., los ingenieros consultores del tráfico de la ciudad, están trabajando con su personal para diseñar una señal completamente accionada en la Avenida Marine y la Avenida Osage. Este trabajo, comprenderá la investigación y coordinación de los servicios públicos, reparación de baches, topografía, planes de señales de tránsito, letreros y rayas pintadas en el pavimento, ritmo de las señales de tránsito y presupuestos de costo de construcción. Se anticipa que la fase de construcción de este proyecto, comenzará a finales del invierno.

**Proyecto de Modificación de Señales de Tránsito, Intersección de los Boulevares Manhattan Beach y Hawthorne:** Actualmente, la señal de tránsito del Bulevar Manhattan Beach, no cuenta con una señal para dar vuelta a la izquierda, para los vehículos que dan la vuelta hacia al norte o hacia el sur en la Avenida Hawthorne. Este proyecto es para una intersección y el proyecto de mejoras de las señales agregará una vuelta a la izquierda protegida en dirección hacia el oeste y en dirección hacia el este, mejorará las operaciones, la seguridad y la movilidad del tráfico en los Boulevares Manhattan Beach y Hawthorne. Otras mejoras, son la construcción de rampas peatonales y embellecimiento de camellones, para cumplir con los códigos y estándares de la Ley de Americanos con Discapacidades (ADA). El proyecto está en la fase de diseño y la construcción, se anticipa que comenzará en invierno de 2019. El proyecto será financiado por fondos de la Medida R.

**Mejoras a la Avenida Grevillea:** Este proyecto consiste en mejoras al pavimento, reconstrucción y rayado de calles, reparación de banquetas, coladeras y accesos viales dañados. Los límites de este proyecto son del Bulevar Manhattan Beach a la Avenida marine. El proyecto es financiado por fondos de Community Development Block Grant (CDBG) y fondos de la Medida R del Condado de Los Ángeles, y se anticipa que comenzará en el otoño.

**Proyecto de Rehabilitación y Mantenimiento de las Calles (SB-1, 2017-2018):** Este proyecto incluye la reconstrucción del pavimento de los callejones. El proyecto de mantenimiento de calles se llevará a cabo en los callejones al lado este del Bulevar Hawthorne, de la calle 163 a la 166, y de la 167 a la 168, y será financiado con fondos de Gas Tax Rehab (SB-1). Este proyecto es financiado por fondos de Gas Tax Rehab (SB1), TDA y dólares de Fondos Generales. Se anticipa que el proyecto comenzará en el otoño.

**Proyecto de Rehabilitación y Mantenimiento de las Calles (SB-1, 2018-2019):** Este proyecto es una inversión en la infraestructura de nuestras calles y caminos locales con el enfoque en mantenimiento y seguridad básicas, e incluye mejoras al pavimento, reconstrucción y rayado de calles, reparación de banquetas dañadas, accesos viales a las cocheras, orilla de las banquetas y coladeras. Se planean las mejoras para la calle 149 W, del Bulevar Hawthorne a la Avenida Larch, de la calle 160 W, del Bulevar Hawthorne a la Avenida Freeman, la calle 167 W, del Bulevar Hawthorne a la Avenida Freeman. Este proyecto será financiado con fondos de Gas Tax Rehab (SB1), TDA y fondos de la Medida R del Condado de Los Ángeles. Se anticipa que este proyecto comenzará en el otoño.

### Proyecto de Rehabilitación de la Avenida Inglewood:

La fase 1 del proyecto comprende rehabilitación del pavimento y rayado de calles para el tercer carril hacia el norte en la Avenida Inglewood, aproximadamente a 140 pies al sur de las vías del ferrocarril. El proyecto incluye mejoras y modificaciones a las señales de tránsito y señalamientos, accesos viales a las cocheras, banquetas y rampas con rayas. El proyecto se encuentra en su fase final de diseño y esperando la aprobación final del Departamento de Transportes (DOT) y el permiso de invasión requerido, de Caltrans. El convenio del financiamiento requiere una modificación al proyecto y una audiencia pública ante las autoridades de la Junta de Directores de Transporte Metropolitano del Condado de Los Ángeles (LACMTA) en julio de 2019. La fase III del proyecto rehabilitará la Avenida Inglewood para contar con una Vuelta a la izquierda, hacia el sur de la Avenida Marine. El proyecto también contará con un camellón de jardín adornado elevado, sincronización de tránsito, mejoras a las señales de tránsito en la intersección de las Avenidas Inglewood y Marine, y la intersección de la calle 147 W y la Avenida Inglewood, rayado de calles y otras modificaciones para completar las mejoras al tránsito, hasta los límites del proyecto. El proyecto se encuentra actualmente bajo construcción y se espera que se complete en septiembre de 2019. Las fuentes de financiamiento incluyen la Medida R del Condado de Los Ángeles, devolución de dólares locales y fondos de la Propuesta C del Estado de California.

### PROYECTOS COMPLETADOS

**Demolición de la Casa Burin:** La demolición y remoción de la propiedad residencial de la ciudad, ubicada en el 14720 de la Avenida Burin se completó en marzo de 2019. La residencia demolida se convirtió en un estacionamiento adicional para el Centro Comunitario Harold E. Hofmann. Se agregaron seis espacios de estacionamiento con una pared de bloques de mampostería de concreto (CMU) erigida en la propiedad adyacente. La remoción de la propiedad fue un requisito de la ciudad para el Centro Comunitario Harold E. Hofmann.



**Proyecto de reparación de concreto:** El proyecto incluyó la reparación de banquetas y coladeras dañadas, canales de las coladeras, coladeras de los callejones, rampas de banquetas de retorno, accesos viales a las cocheras, y a los callejones y los límites del proyecto son los siguientes: Al este el Bulevar Hawthorne, y al sur, la calle 166W. Al oeste de la autopista 405 y al norte del Bulevar Redondo Beach. Este proyecto fue fundado con ganancias de bonos y la construcción se completó en abril de 2019.

## Programa de Recolección SHARPS

Republic Services ofrece a los residentes de Lawndale, sin cargo adicional, la recolección de artículos usados SHARPS. A una semana de solicitarlo, se enviará por correo a cada persona que lo solicite, un envase con el porte pagado para recolectar a salvo los artículos usados SHARPS y poder disponer de ellos adecuadamente. Simplemente llame a Republic Services al (800) 299-4898 y pida su envase hoy.



# Lo más Sobresaliente Departamento de Obras Públicas, Primer y Segundo trimestres (enero – junio)

## SERVICIOS COMPLETADOS DE ENERO A JUNIO DE 2019:

<b>Petición de Servicios Totales:</b> . . . . .	<b>1,224</b>
Limpia de Pintas (Graffiti) residenciales: . . . . .	88
Limpia de Pintas (Graffiti) comerciales: . . . . .	1,009
Reparación de baches: . . . . .	2
Permisos expedidos del Departamento de obras públicas: . . . . .	125

## Recolección del árbol de navidad

A partir del 26 de diciembre de 2019 y hasta el 10 de enero de 2020, se recogerán los árboles de navidad a la orilla de la banqueta para hogares unifamiliares y junto a los basureros principales de los complejos multifamiliares, en los días de recolección regular. Haga favor de quitar la base del árbol y los adornos antes de dejar el árbol en la banqueta para su recolección. Si el árbol es más alto de 7 pies, favor de cortarlo a la mitad para una recolección fácil y segura. Después de esas dos semanas, los árboles se recogerán como un artículo voluminoso y contarán como una recolección de artículo voluminoso como se permite cada año. Para información adicional, favor de contactar al Departamento de Obras Públicas, al (310) 973-3260.



## Reciclaje de desecho de alimentos/ orgánicos de los comercios de Lawndale

El Proyecto de Ley 1826 requiere que ciertos comercios y complejos multifamiliares con 5 o más unidades, reciclen su desecho orgánico. El desecho orgánico se define como desecho de alimentos, restos de alimentos como papel, desecho de jardín y utensilios de abono. Los complejos multifamiliares no requieren que se recicle el desecho de alimentos, pero sí se requiere que se reciclen los desechos de jardín.

Republic Services tiene un programa de reciclaje orgánico disponible para los comercios y los complejos multifamiliares de Lawndale, sin costo adicional. Los comercios y complejos multifamiliares pueden inscribirse para los servicios de reciclaje de desecho de jardín y/o orgánico, contactando a Republic Services al (800) 299-4898.

## Encuentre un nuevo hogar para su artículo voluminoso. Llame hoy a Republic Services, para la recolección de su artículo voluminoso.

Republic Services puede ayudarlo a deshacerse de sus artículos grandes y voluminosos de manera responsable. Estos artículos incluyen **refrigeradores, sofás, colchones, mesas, televisores, computadoras, excusados y muchos otros artículos**. Los artículos voluminosos son aquellos que se pueden levantar entre dos personas. A los residentes de viviendas unifamiliares que excedan las cuatro recolecciones, o que coloquen más de cuatro artículos para su recolección, o que no pidan la recolección por adelantado con Republic Services, se les cobrará una cuota de \$23.26 por cada artículo adicional recolectado. Los residentes viviendo en complejos multifamiliares pueden recibir una recolección de artículo voluminoso por año, por unidad. Llame al departamento de servicio al cliente de Republic Services con por lo menos 24 horas de anticipación a su día de recolección regular, al (800) 299-4898 para pedir su recolección.

## NOTICIAS DEL DEPARTAMENTO DE DESARROLLO DE LA COMUNIDAD

El Departamento de Desarrollo de la Comunidad está ubicado adentro del Ayuntamiento y se les puede localizar en persona, o por teléfono, llamando al (310) 973-3220, o visitándolo de lunes a jueves de 7:00 a.m. a 6:00 p.m.

El Departamento de Desarrollo de la Comunidad está disponible con personal informado para atender las necesidades de la comunidad en un mostrador, con servicio de alta calidad como se indica a continuación:

### Horas de Servicio del Mostrador:

Las horas de atención del mostrador para las divisiones de planeación y construcción y seguridad, son de 7:00 a.m. a 6:00 p.m., de lunes a jueves, excluyendo los días feriados de la ciudad.

### Contactar a la División de Seguridad y Construcción:

Esequiel Pimentel, Técnico de Permisos de Construcción, epimental@lawndalecity.org

### Contactos de la División de Planeación:

Jared Chavez, Planificador Asociado, jchavez@lawndalecity.org  
Chris Wilson, Planificador Senior, cwilson@lawndalecity.org

### Servicios de Verificación de Planes:

Le recordamos que los servicios de verificación de planes están disponibles los martes de 7:30 a.m. a 11:30 a.m. Por favor venga temprano y anótese para que podamos ayudarlo con preguntas/comentarios/preocupaciones. El Sr. Tim Chen es nuestro verificador de planes.

### Requisitos para los Permisos:

Si usted planea construir una barda en su propiedad, una plataforma de estacionamiento, o cambiar el paisaje de su jardín o patio de enfrente, por favor contacte al Departamento de Desarrollo Comunitario para los requisitos de zonificación. El personal está listo para responder a sus preguntas, y aclarar lo que le preocupe.

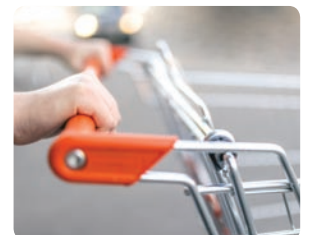
## Actualización del Proyecto de Desarrollo Comunitario:

### ¡Target viene a Lawndale!

El viejo Big Saver Supermarket, ubicado en la esquina sureste de la Avenida Rosecrans y el Boulevard Hawthorne, se encuentra en construcción de una tienda Target. Se espera que Target abra sus puertas al público, este otoño.

### ¡Family Dollar Store viene a Lawndale!

La anterior tienda 99 Cents, ubicada en el 14901 del Boulevard Hawthorne, está pasando por el proceso de permisos de construcción para construir una tienda Family Dollar Store la cual se planea que abrirá sus puertas a finales del otoño del 2019.



### La Ciudad de Lawndale solicita propuestas:

La Ciudad de Lawndale ("CITY") invita a que se presenten propuestas de compañías calificadas para brindar servicios de preparación para: 1) una actualización al Plan General de la Ciudad; 2) una actualización al Plan específico de la ciudad, del Boulevard Hawthorne; y 3) Preparación de la documentación correspondiente a Ley de Calidad Ambiental de California. ("CEQA"). Las propuestas deben presentarse para antes del jueves 19 de septiembre de 2019, a las 5:00 p.m. Para mayor información, favor de contactar a Sean M. Moore al (310) 973-3231 o por correo electrónico a SMoore@lawndalecity.org.

**Lawndale City Hall:** 14717 Burin Avenue  
Hours: Monday - Thursday, 7 am to 6 pm; (310) 973-3200

**Lawndale Civic Center Plaza**  
Intersection of W. 147<sup>th</sup> Street and Burin Avenue

**Harold E. Hofmann Community Center**  
14700 Burin Avenue - (310) 973-3270  
Hours: Monday - Thursday, 7 am to 8 pm; Friday, 7 am to 4 pm;  
Saturday, 10 am to 2 pm. Closed on Sundays & City-observed holidays.

**Lawndale Sheriff's Service Center:** 15331 Prairie Avenue  
(310) 219-2750 (Use 911 for emergency purposes)

**Sheriff's Department / South LA Station**  
1310 W. Imperial Hwy., Los Angeles, CA 90044 - (323) 820-6700  
(Use 911 for emergency purposes)

**Lawndale Fire Station 21**  
4312 W. 147<sup>th</sup> Street - (310) 679-1131 or (310) 676-4606  
(Use 911 for emergency purposes)

**Los Angeles County Help Line**  
Telephone Number 2-1-1



**Los Angeles County Lawndale Library:** 14615 Burin Avenue  
Hours: Tuesday, Wednesday & Thursday, 10 am to 8 pm; (310) 676-0177  
Friday & Saturday, 10 am to 6 pm. Closed Sundays, Mondays and County Holidays.

**Planning & Building:** 14717 Burin Avenue  
**Building Permits:** (310) 973-3230 Hours: Monday - Thursday, 7 am to 6 pm  
**Building Inspector:** (310) 973-3237 Hours: Monday - Thursday, 7 am to 9 am  
Inspection Hours: Monday - Thursday, 9 am to 12 pm; (310) 973-3230

**Public Works Department:** 4722 Manhattan Beach Boulevard  
Hours: Monday - Thursday, 7 am to 6 pm; (310) 973-3260

**Municipal Services Department:** 14616 Grevillea Avenue  
**General Info:** (310) 973-3220; **Parking Info:** (310) 973-3223  
Office Hours: M - Th, 7 am to 6 pm | **Patrol Hours:** M - Sun, 7 am to 6 pm  
Telephone Service: Monday - Sunday, 7 am to 6 pm

**Lawndale Historical Society Museum**  
14616 Grevillea Avenue - (310) 973-3205  
Hours: Wednesdays, 1 pm to 4 pm and first Saturday of the month by request only.

**Jane Addams Park (Supervised):** 15114 Firmona Avenue  
Hours: M - F, 3 pm to 8 pm; Sat & Sun, 10 am to 8 pm; (310) 970-2188

**Bollinger Gym (Supervised):** 4040 W. 154<sup>th</sup> Street  
Hours: M - F, 6 pm to 10 pm; Sat & Sun, 10 am to 8 pm; (310) 973-3274

**William Green Park (Supervised):** 4558 W. 168<sup>th</sup> Street  
Hours: M - F, 3 pm to 8 pm; Sat & Sun, 10 am to 8 pm; (310) 371-5273

**Will Rogers Park (Supervised):** 4040 W. 154<sup>th</sup> Street  
Hours: M - F, 3 pm to 8 pm; Sat & Sun, 10 am to 8 pm; (310) 970-2189

**William Anderson Park (Supervised)**  
4161 W. Manhattan Beach Boulevard - (310) 970-2189  
Hours: M - F, 3 pm to 8 pm; Sat & Sun, 10 am to 8 pm\*

**Hogan Park (Supervised):** 4045 W. 167<sup>th</sup> Street  
Hours: M - Sun, 10 am to 8 pm; (310) 214-0512

**Hopper Park (Supervised on weekends only)**  
4418 W. 162<sup>nd</sup> Street; Hours: Monday - Sunday, 10 am to 5 pm

**Rudolph Park (Supervised):** 14725 Larch Avenue  
Hours: Monday - Sunday, 10 am to 8 pm\*

**Dan McKenzie Community Garden (Unsupervised)**  
4324 W. 160<sup>th</sup> St. (Must be a registered gardener to enter.)  
Hours: Monday - Sunday, Dawn to Dusk

**Los Angeles County Alondra Regional Park**  
3850 W. Manhattan Beach Boulevard - (310) 217-8366  
\*Closes at 8 pm or Dusk, whichever is earlier.



**City of Lawndale**  
14717 Burin Avenue  
Lawndale, CA 90260

PRSR-STD  
U.S. Postage  
**PAID**  
Permit No. 34  
Torrance, CA

ECR-WSS

ATTN: POSTAL PATRON

## WWW.LAWNDALECITY.ORG

City Hall .....	(310) 973-3200
Mayor <b>Robert Pullen-Miles</b> .....	(310) 973-3214
Mayor Pro Tem <b>James H. Osborne</b> .....	(310) 973-3216
Councilmember <b>Pat Kearney</b> .....	(310) 973-3217
Councilmember <b>Dan Reid</b> .....	(310) 973-3218
Councilmember <b>Bernadette Suarez</b> .....	(310) 973-3215
City Clerk <b>Rhonda Hofmann Gorman</b> .....	(310) 973-3212
City Manager <b>Stephen N. Mandoki</b> .....	(310) 973-3202
Animal Control Services .....	(310) 973-3220
Building Inspections .....	(310) 973-3230
Business License .....	(310) 973-3246
Lawndale City TV .....	(310) 973-3259
Chamber of Commerce .....	(310) 679-3306
Code Enforcement .....	(310) 973-3220
Community Development/Planning .....	(310) 973-3230
Community Services .....	(310) 973-3270
Emergency Preparedness .....	(310) 973-3220
Employment Opportunities/Job Hotline .....	(310) 973-3200 X 3209
Fire Department .....	(310) 679-1131
Graffiti Removal Hotline .....	(310) 973-3264
Lawndale Little League .....	(310) 489-2266
LA County/Lawndale Library .....	(310) 676-0177
Neighborhood Watch (Sheriff's Department) .....	(310) 219-2750
Personnel .....	(310) 973-3201
Lawndale Post Office .....	(310) 679-9804
Railroad Information (Public Utilities Commission) .....	(213) 576-7000
Senior Services Division .....	(310) 973-3283
LA County/Lawndale Sheriff's Department .....	(310) 219-2750
Shopping Cart Retrieval Hotline .....	(310) 973-3299
South Bay Center for Dispute Resolution .....	(310) 376-7007
Trash Pickup and Street Matters .....	(310) 973-3260



**Printed on Recycled Paper**

The LAWNDALIAN is published by the City of Lawndale and is distributed as a public service to the homes and businesses of the City. The City of Lawndale welcomes your comments, suggestions and questions regarding the LAWNDALIAN. Please write: **Editor, Lawndalian | City of Lawndale | 14717 Burin Avenue Lawndale, CA 90260, or call (310) 973-3272, or email mestes@lawndalecity.org**